



ПП «Коло друзів»

(суб'єкт господарювання)

Область Одеська
 Район Білогород-Дністровський
 Місто (село, селище) Білогород-Дністровський

Інвентаризаційна
 справа
 №
 Реєстровий
 №

ТЕХНІЧНИЙ ПАСПОРТ на громадський будинок

Відділення зв'язку

(призначення)

№ 54 вулиця (провулок, площа) Тимирязівська, смт. Затюка

місто (селище, село) Білогород-Дністровський

Замовник технічної інвентаризації або уповноважена ним особа (прізвище, ім'я по батькові фізичної особи або найменування юридичної особи)	Місце проживання, серія і номер паспорта фізичної особи або місцезнаходження, код за ЄДРПОУ юридичної особи
<u>Держава в особі Міністерства інфраструктури України</u>	

Паспорт виготовлено за станом на

" 24 " 02 2015 р.

Виконав В.І. Мусіва
 (підпис, прізвище, серія та номер кваліфікаційного сертифіката, М.П.) АВ № 002148

Директор
 ПП «Коло друзів»

М.П.



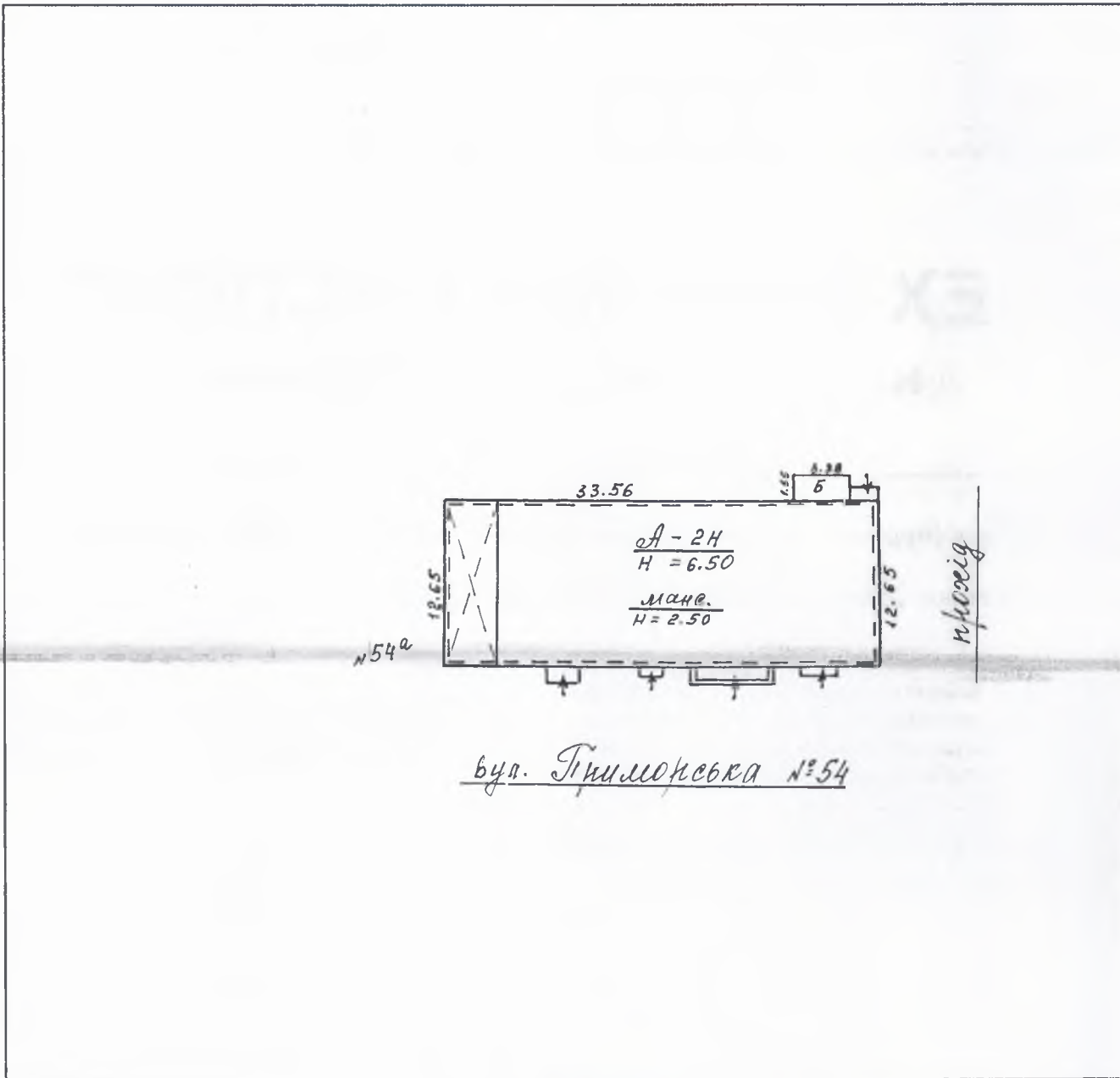
СХЕМАТИЧНИЙ ПЛАН ЗЕМЕЛЬНОЇ ДІЛЯНКИ ГРОМАДСЬКОГО БУДИНКУ

Відділення зв'язку

вул. (провул., площа) *Тимирязєвська*, (призначення) *с.м.п. Затишя* № *54*

місто (селище, село) *Іллінок - Дністровський*

Масштаб 1:500



вул. Тимирязєвська №54

Експлікація

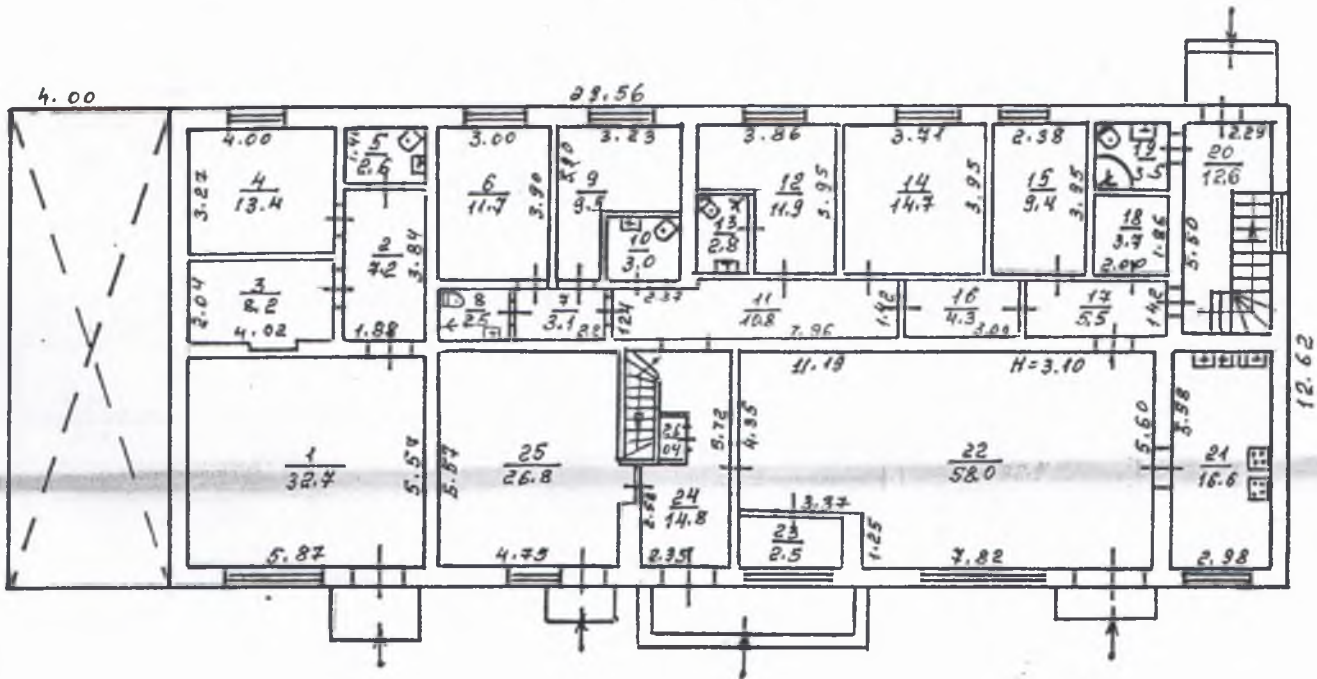
Літер за планом	Назва будинку, господарських будівель та споруд	Площа земельної ділянки, у т.ч.				
		Загальна площа	Під будинком, господарськими будівлями та спорудами			Під зеленими насадженнями
			Усього	Під будинком	Під допоміжн. будівлями та споруд.	
1	2	3	4	5	6	7
<i>А</i>	<i>Відділення зв'язку</i>	<i>447</i>	<i>447</i>	<i>441</i>	<i>6</i>	
<i>Б</i>	<i>господарча будівля</i>					

ПЛАН

поверхів будинку літ. " А "
по вулиці Тришочківська будинок № 54
місто Білгород-Дністровський

МАСШТАБ - 1: ²⁰⁰~~100~~

I поверх



Дата 24.02.2015

Виконав В.І. Мусіва

Перевірив нач. відділу _____

ПЛАН

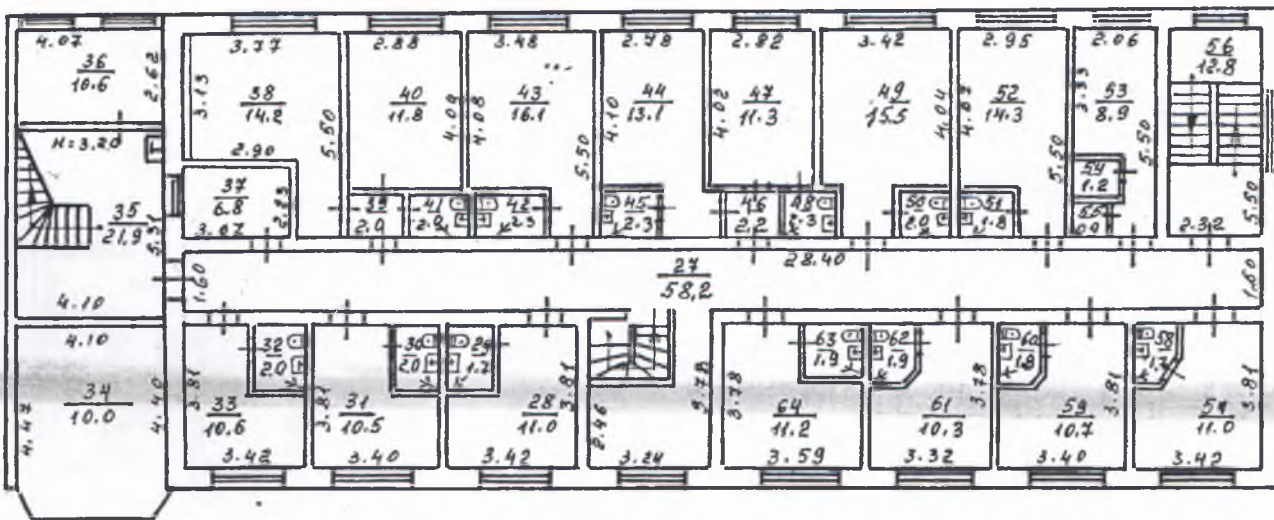
поверхів будинку літ. " А "

по вулиці Тимішорська будинок № 54

місто Гайворон - Дністровський

МАСШТАБ - 1: ~~100~~²⁰⁰

II поверх



Дата 24.02.2015

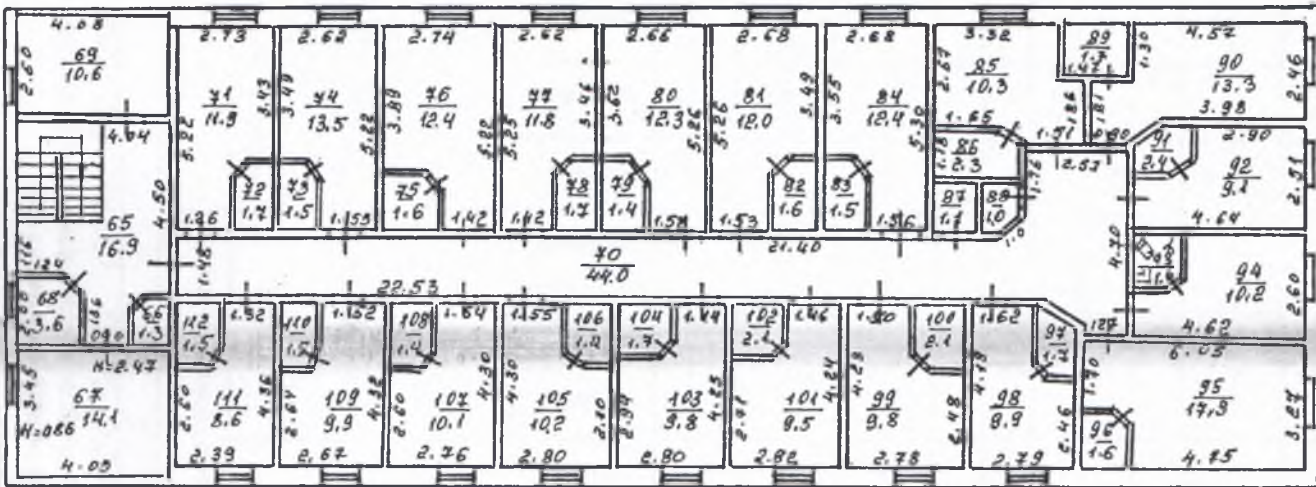
Виконав В.І. Мустава

Перевірив нач. відділу _____

ПЛАН

поверхів будинку літ. " А "
по вулиці Григорівська будинок № 54
місто Білогород-Дніпровський
200
МАСШТАБ - 1:100

мансарда



Дата 24.02.2015р.

Виконав В.І.Мустава

Перевірив нач. відділу _____

ЖУРНАЛ

підрахунку площі житлового будинку з нежитловими (вбудованими) приміщеннями

№ 54 літер « А » вулиця (пробулок, площа) Глишокевка, с.м.п. Затека
місто (селище, село) Гіркогород - Дніпропетровський

Поверхи (починаючи з підвалу)	Номери квартир або нежитлових приміщень	Номери приміщень квартир (кімнат, кухонь, коридорів тощо)	Призначення житлових та нежитлових приміщень (житлова кімната, кухня, коридор, торговий, касовий заги, вестиболь тощо)	Формули для підрахунку площ приміщень за внутрішнім обміром	Площа приміщень підрахована за формулою – графа 5 (кв.м)	Площа житлових приміщень (кв.м)						Площа нежитлових (вбудованих) приміщень (кв.м)										Площа приміщень, не включених в загальну (кв.м)			
						Житлових квартир			Гуртожитків			Найменування груп приміщень: торгові, громадського харчування, побутового обслуговування, аптек, жіночих консультацій, стоматологічних, фізкультурно-оздоровчих занять, груп короточасного перебування дітей, культурно-масової роботи з населенням, бібліотек, виставкових залів, юридичних консультацій, реєсів, відділень зв'язку, банків, житлово-експлуатаційних організацій													
						житлова	допоміжна	загальна	житлова	допоміжна	загальна	основна	допоміжна	основна	допоміжна	основна	допоміжна	основна	допоміжна	основна	допоміжна		основна	допоміжна	усього <i>копіює</i> (сума граф 13-22)
1	2	3	4	5	6	7	8	9	10	11	12	13	14	15	16	17	18	19	20	21	22	23	24		
2	1	позитивна відділення			32.7								32.7												
	2	коридор			4.2								4.2												
	3	відділення			8.2								8.2												
	4	кабінет			13.4								13.4												
	5	кімната			2.6								2.6												
	6	кімната			11.7								11.7												
	7	коридор			3.1								3.1												
	8	кімната			2.5								2.5												
	9	кімната			9.5								9.5												
	10	кімната			3.0								3.0												
	11	коридор			10.8								10.8												
	12	кімната			11.9								11.9												
	13	кімната			2.8								2.8												



Страница 17
 из 10 страниц

10/0000.0

1	2	3	4	5	6	7	8	9	10	11	12	13	14	15	16	17	18	19	20	21	22	23	24
I	14	посадка			14.7							14.7											
	15	посадка			9.4							9.4											
	16	посадка			4.3							4.3											
	17	посадка			5.5							5.5											
	18	посадка			3.7							3.7											
	19	посадка			3.5							3.5											
	20	посадка			12.6							12.6											
	21	посадка			16.6							16.6											
	22	посадка			58.0							58.0											
	23	посадка			2.5							2.5											
	24	посадка			14.8							14.8											
	25	посадка			26.8							26.8											
	26	посадка			0.4							0.4											
		Итого I посадки:			292.2							190.6	101.6										
II	27	посадка			58.2							58.2											
	28	посадка			11.0							11.0											
	29	посадка			1.7							1.7											
	30	посадка			2.0							2.0											
	31	посадка			10.5							10.5											
	32	посадка			2.0							2.0											
	33	посадка			10.6							10.6											
	34	посадка			10.0																	10.0	
		Итого II																					

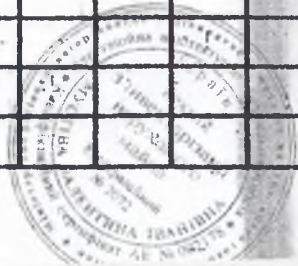
Поверхи (начиная с подвалу)
 I
 II

ЖУРНАЛ

підрахунку площі житлового будинку з нежитловими (вбудованими) приміщеннями

№ 54 літер « А » вулиця (привулок, площа) Пилипокевка с.м.п. Закопа
 місто (область, село) Закопане - Дієтківський

Поверхи (починаючи з підвалу)	Номери квартир або нежитлових приміщень	Номери приміщень квартир (кімнат, кухонь, коридорів тощо)	Приміщення житлових та нежитлових приміщень (житлова кімната, кухня, коридор, торговель, касовий загли, вестиболь тощо)	Формули для підрахунку площ приміщень за внутрішнім обміром	Площа приміщень підрахована за формулою - графа 5 (кв.м)	Площа житлових приміщень (кв.м)						Площа нежитлових (вбудованих) приміщень (кв.м)										Площа приміщень, не включених в загальну (кв.м)			
						Житлових квартир			Гуртожитків			Найменування груп приміщень: торгівлі, громадського харчування, побутового обслуговування, аптек, жіночих консультацій, стоматполіклінік, фізкультурно-оздоровчих занять, груп короткочасного перебування дітей, культурно-масової роботи з населенням, бібліотек, виставкових залів, юридичних консультацій, реєсів, відділень зв'язку, банків, житлово-експлуатаційних організацій													
						житлова	допоміжна	загальна	житлова	допоміжна	загальна	основна	допоміжна	основна	допоміжна	основна	допоміжна	основна	допоміжна	основна	допоміжна		усього (сума граф 13-22)		
1	2	3	4	5	6	7	8	9	10	11	12	13	14	15	16	17	18	19	20	21	22	23	24		
II	35	коридор			21.9									21.9											
	36	кімната			10.6								10.6												
	37	кімната			6.8								6.8												
	38	кімната			14.2								14.2												
	39	коридор			2.0								2.0												
	40	кімната			11.8								11.8												
	41	санвузол			2.0								2.0												
	42	санвузол			2.3								2.3												
	43	кімната			16.1								16.1												
	44	кімната			13.1								13.1												
	45	санвузол			2.3								2.3												
	46	коридор			8.2								8.2												
	47	кімната			11.3								11.3												



1	2	3	4	5	6	7	8	9	10	11	12	13	14	15	16	17	18	19	20	21	22	23	24	
II		48	санвузол		2.3								2.3											
		49	кімната		15.5							15.5												
		50	санвузол		2.0								2.0											
		51	санвузол		1.8								1.8											
		52	кімната		14.3							14.3												
		53	кімната		8.9							8.9												
		54	душ		1.2								1.2											
		55	туалет		0.9								0.9											
		56	коридор		12.8								12.8											
		57	кімната		11.0							11.0												
		58	санвузол		1.7								1.7											
		59	кімната		10.7							10.7												
		60	санвузол		1.8								1.8											
		61	кімната		10.3							10.3												
		62	санвузол		1.9								1.9											
		63	санвузол		1.9								1.9											
		64	кімната		11.2							11.2												
			Усього II поверху:		332.8							199.9	132.9										10.0	
маса		65	коридор		16.9								16.9											
		66	туалет		1.3								1.3											
		67	кімната		14.1							14.1												
		68	комора		3.6								3.6											

Усього:



Поверхи (починаючи з підвалу)
1
11

109 май

Додаток
до протоколу
з огляду на
змісту цього звіту

№	4	5	6	7	8	9	10	11	12	13	14	15	16	17	18	19	20	21	22	23	24
82	санвузол		1.6								1.6										
83	санвузол		1.5								1.5										
84	кімната		12.4							12.4											
85	кімната		10.3							10.3											
86	санвузол		2.3								2.3										
87	санвузол		1.1								1.1										
88	санвузол		1.0								1.0										
89	санвузол		1.7								1.7										
90	кімната		13.3							13.3											
91	санвузол		2.4								2.4										
92	кімната		9.1							9.1											
93	санвузол		1.6								1.6										
94	кімната		10.2							10.2											
95	кімната		14.9							14.9											
96	санвузол		1.6								1.6										
97	санвузол		1.7								1.7										
98	кімната		9.9							9.9											
99	кімната		9.8							9.8											
100	санвузол		2.1								2.1										
101	кімната		9.5							9.5											
102	санвузол		2.1								2.1										
103	кімната		9.8							9.8											
104	санвузол		1.7								1.7										
105	кімната		10.2							10.2											

Усього:



№ _____ з _____ 20 _____ р.

Виконав _____
(підпис, прізвище)

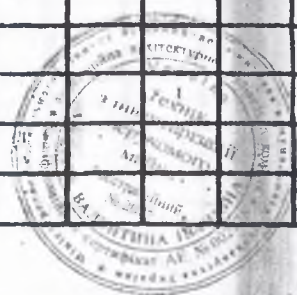
Перевіряв _____
(підпис, прізвище)

ЖУРНАЛ

підрахунку площі житлового будинку з нежитловими (вбудованими) приміщеннями

№ 54 літер « А » вулиця (пробулок, площа) Григорівська, с/п.т. Занька
місто (селище, село) Гайворон - Дністрівський

Повітря (включено в підвалу)	Номери квартир або нежитлових приміщень	Номери приміщень квартир (кв.мат, кухня, коридорів тощо)	Призначення житлових та нежитлових приміщень (житлова кімната, кухня, коридор, торговий, касовий зал, вестиболь тощо)	Формули для підрахунку площ приміщень за внутрішнім обміром	Площа приміщень підрахована за формулою – графа 5 (кв.м)	Площа житлових приміщень (кв.м)						Площа нежитлових (вбудованих) приміщень (кв.м)										Площа приміщень, не включених в загальну (кв.м)		
						Житлових квартир			Гуртожитків			Найменування груп приміщень: торговельно-громадського харчування, побутового обслуговування, аптек, жіночих консультацій, стоматполіклінік, фізкультурно-оздоровчих занять, груп короткочасного перебування дітей, культурно-масової роботи з населенням, бібліотек, виставкових залів, юридичних консультацій, парків, відділень зв'язку, банків, житлово-експлуатаційних організацій												
						житлова	допоміжна	загальна	житлова	допоміжна	загальна	основна	допоміжна	основна	допоміжна	основна	допоміжна	основна	допоміжна	основна	допоміжна		основна	допоміжна
1	2	3	4	5	6	7	8	9	10	11	12	13	14	15	16	17	18	19	20	21	22	23	24	
	106	кв.мат			1.4									1.4										
	107	кімната			10.1								10.1											
	108	кв.мат			1.4									1.4										
	109	кімната			9.9								9.9											
	110	кв.мат			1.5									1.5										
	111	кімната			8.6								8.6											
	112	кв.мат			1.5									1.5										
	Того ж м.м.с.а.а.:				251.5								249.6	101.9										
	Усього кв. с/п.т. А:				976.5								638.1	328.4									19.0	



ХАРАКТЕРИСТИКА БУДИНКУ, ГОСПОДАРСЬКИХ БУДІВЕЛІВ ТА СПОРУД

Літер	Назва об'єкта	Рік побудови	Опис основних конструктивних елементів						Інженерне обладнання								Висота (м)	Площа основи (забудови) (кв.м.)	Об'єм (куб. м)	Будівельна вартість (грн.)	% зносу	Інвентаризаційна вартість (грн.) (балансова)
			фундамент	стіни	покрівля	перекрыття	підлога	сходи	електрика	водопровід	каналізація	газопровід	вид опалення	ліфт	сміттєспровід							
																10						
1	2	3	4	5	6	7	8	9	10	11	12	13	14	15	16	17	18	19	20	21	22	
<i>А</i>	<i>Відділення зв'язку</i>		<i>бетон</i>	<i>цегла череп.</i>	<i>шиор.</i>	<i>з/бет.</i>	<i>цегла</i>	<i>з/бет.</i>	<i>мал.</i>	<i>мал.</i>	<i>мал.</i>	<i>-</i>	<i>-</i>	<i>-</i>	<i>-</i>	<i>9.0</i>	<i>440.5</i>	<i>3820</i>				
<i>Б</i>	<i>господарня будівля</i>		<i>бетон</i>	<i>череп.</i>	<i>шиор.</i>	<i>дерев.</i>	<i>цегла</i>	<i>-</i>	<i>мал.</i>	<i>-</i>	<i>-</i>	<i>-</i>	<i>-</i>	<i>-</i>	<i>-</i>	<i>3.0</i>	<i>6.4</i>	<i>19</i>				
																		Усього:				