

Коропське районне бюро  
технічної інвентаризації

ТЕХНІЧНИЙ ПАСПОРТ  
на об'єкт нерухомого майна

Адміністративно-побутова будівля  
(назва)

№ 25 вул.(пров., площа) Дачна

місто (селище, село) Короп

район Коропський

паспорт виготовлено станом на  
"12" серпня 2004р.

смт. Короп



Оціновальний акт про нежитлову будівлю

м. Київ, **Чернігівська** літер « С-2 »

вулиця (сагіо) **Короп вулиця (провулок) Дачна , 25**

місто **Королівський** призначення **Адміністративно-побутова будівля**

будівля 1984-2014

вулиця **П. Пилипчука 2**

вулиця **П. Пилипчука 2**

кв. №	каналізація		галяче	Місця	Місця	вентиляція	теплова	теплова	радіо	гараж	котельня	котельня			кількість котлів	кількість ванн (водонагрівач)
	Місця	Місця										Місця	Місця	Місця		
1	4	5		6	7	8	9	10	11	12	13	14	15	16	17	18
так	-	-	-	-	-	-	так	-	так	-	-	-	-	-	-	-

Розрахунок вартості будинку

Площа основи (кв.м.)	Висота (Н(м))	Об'єм V (куб.м.)	Розрахунок (Н(м) * висота поверху (Н(м)))	Відношення периметра до площі основи P/8	Тип	Вартість I куб.м даного типу в грн.	Зведений поправочний коефіцієнт	Вартість I куб.м з урахуванням поправок	Вартість заміщення (відтворення) (грн.)
I поверх- 376,6 кв.м., II поверх - 362,7 кв.м	3,30	1243	6	7	8	9	10	11	12
II поверх - 376,6	3,30	1197							
III поверх - 30,8	4,20	1243							
		129							

Виконав (підпис, прізвище)

Перевірив (підпис, прізвище)

# 1. Опис конструктивних елементів буд.

№	Найменування конструктивних елементів	Опис основних конструктивних елементів об'єкта оцінки, передумова щодо поправок відносно аналога та їх	Сам технічного стану	Відносна вага за аналогом %	Додаткові показники				
					поправочний коефіцієнт (К)	питома вага після введення поправок, %	скоригована питома вага, %	% зносу	Середній % зносу
1	2	3	4	5	6	7	8	9	10
1	Фундамент та цоколь	-							
2	Стіни	цегла в 2 цеглини							
3	Перегородки	цегла							
4	Перекриття	з/б плити							
5	Підлога	керам.плитка по бетон.основі							
6	Дах і покрівля	андулін							
7	Вікна	пластикові							
8	Двері	металопластикові, дерев'яні							
У	Опалення:	водяне							
	а) пічне; б) від місцевого котла								
10	Електрозабезпечення	так							
		газ, водопровід, каналізація							
		Усього		100			100		

Узагальнений поправочний коефіцієнт  $K_{заг} = (гр. 7) / 100 =$

$\frac{\text{сума (гр. 10)} \times 100 - \% (\text{середній})}{\text{сума (гр. 7)}}$

Гр. 8 заповнюється в разі визначення питомої ваги поелементно

Зведений поправочний коефіцієнт

$K_{звед} = (K_{заг} \times K_{госп} \times K_{знец} \times K_{інфляц}) =$

Виконав

(підпис, прізвище)

Перевірив

(підпис, прізвище)

№ \_\_\_\_\_ Кат. СП Найменування Підвал Рік побудови

Кількість поверхів Спосіб виконання робіт

№	Найменування конструктивних елементів	Опис конструктивних елементів об'єкта оцінки Передумова щодо поправок відносно аналога та їх визначення	Питома вага конструктивних елементів за аналогом %	Для оцінювального об'єкта	
				поправочний коефіцієнт (К)	Питома вага після введення поправочного коефіцієнта %
2	3	4	5	6	
1	Фундамент	з/б блоки			
2	Стіни	з/б блоки			
3	Перегородки	цегла			
4	Перекриття	з/б плити			
5	Підлога	бетон			
6	Дах і покрівля	-			
7	Вікна	одинарні			
8	Двері	однополотні			
9	Електрозабезпечення	так			
			<b>100</b>	<b>Усього</b>	

Визначений поправочний коефіцієнт  $K = \text{гр.6}/100 =$

Визначений поправочний коефіцієнт  $K_{\text{в}} = (K_{\text{ст}} \times K_{\text{д}} \times K_{\text{в}} \times K_{\text{п}})$

де:  $K_{\text{ст}}$  - стат. госп. знец. інфляц.

11 березня 2014 р.

Виконав \_\_\_\_\_ (підпис, прізвище)

Перевірив \_\_\_\_\_ (підпис, прізвище)

1. Опис конструктивних елементів будинку, визначення питомої ваги, зносу тощо.  
Опис конструктивних елементів будинку  
Опис  
Питома  
Для оцінювального об'єкта

Форм. С-1 Найменування Прибудова Рік побудови \_\_\_\_\_

Висота поверхів \_\_\_\_\_

Спосіб виконання робіт \_\_\_\_\_

№	Найменування конструктивних елементів	Опис конструктивних елементів об'єкта оцінки Передумова щодо поправок відносно аналога та їх визначення	Питома вага конструктивних елементів за аналогом %	Для оцінювального об'єкта	
				поправочний коефіцієнт (К)	Питома вага після введення поправочного коефіцієнта %
2	3	4	5	6	
	Фундамент	цегла			
	Стіни	цегла			
	Перекриття	цегла			
	Перекриття	підшивка			
	Підлога	керам.плитка по бетон.основі			
	Дача покрівля	андулін			
	Бачка	пластикові			
	Двері	металеві			
	електрозабезпечення	так			
			<b>100</b>	<b>Усього</b>	

Відсотковий поправочний коефіцієнт  $K = \text{тр.6}/100 =$  \_\_\_\_\_

Відсотковий поправочний коефіцієнт  $K \cdot K = (K \times K \times K \times K)$  \_\_\_\_\_

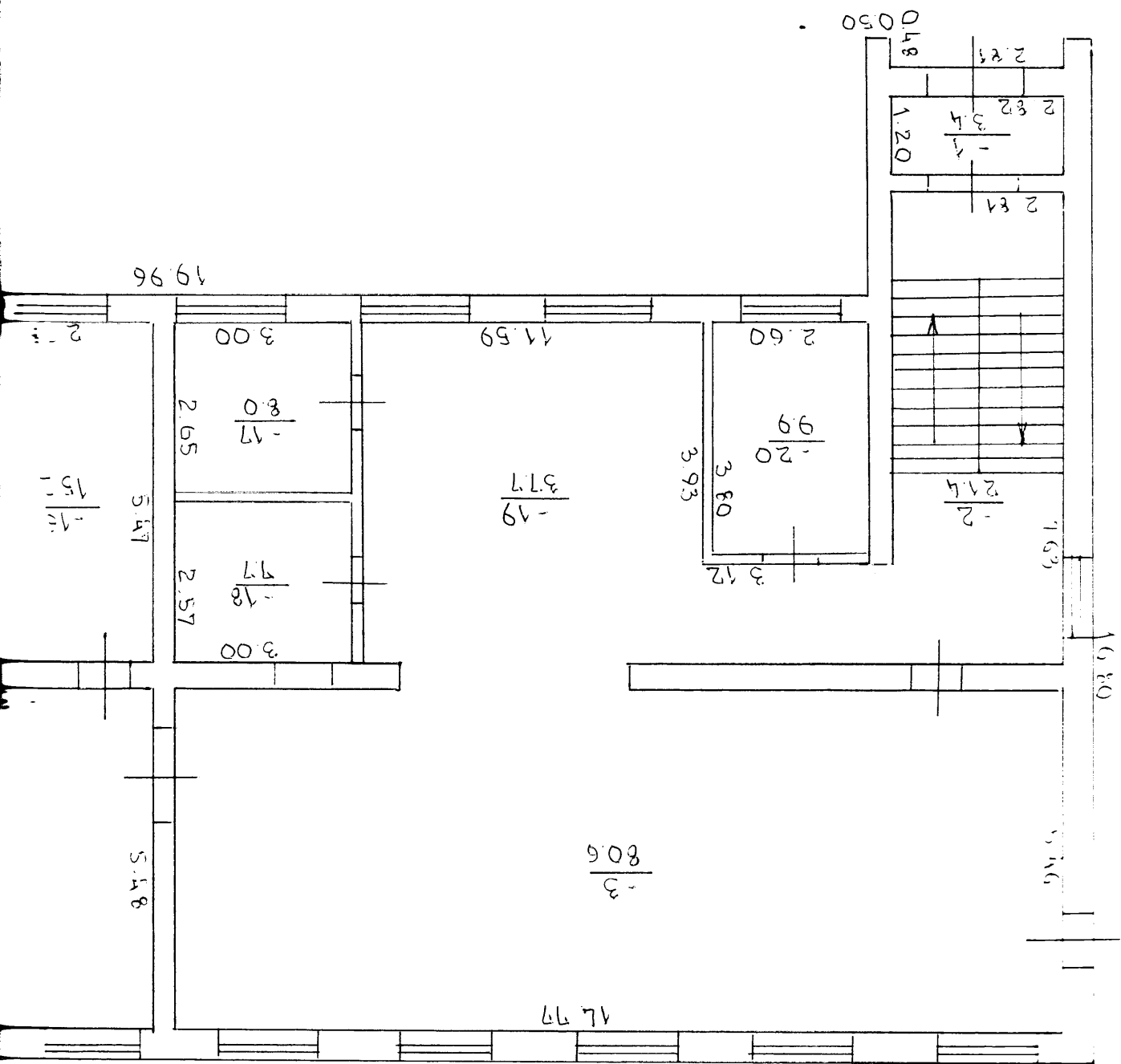
за: госп. знец. інфляц.

Дата: \_\_\_\_\_ р.

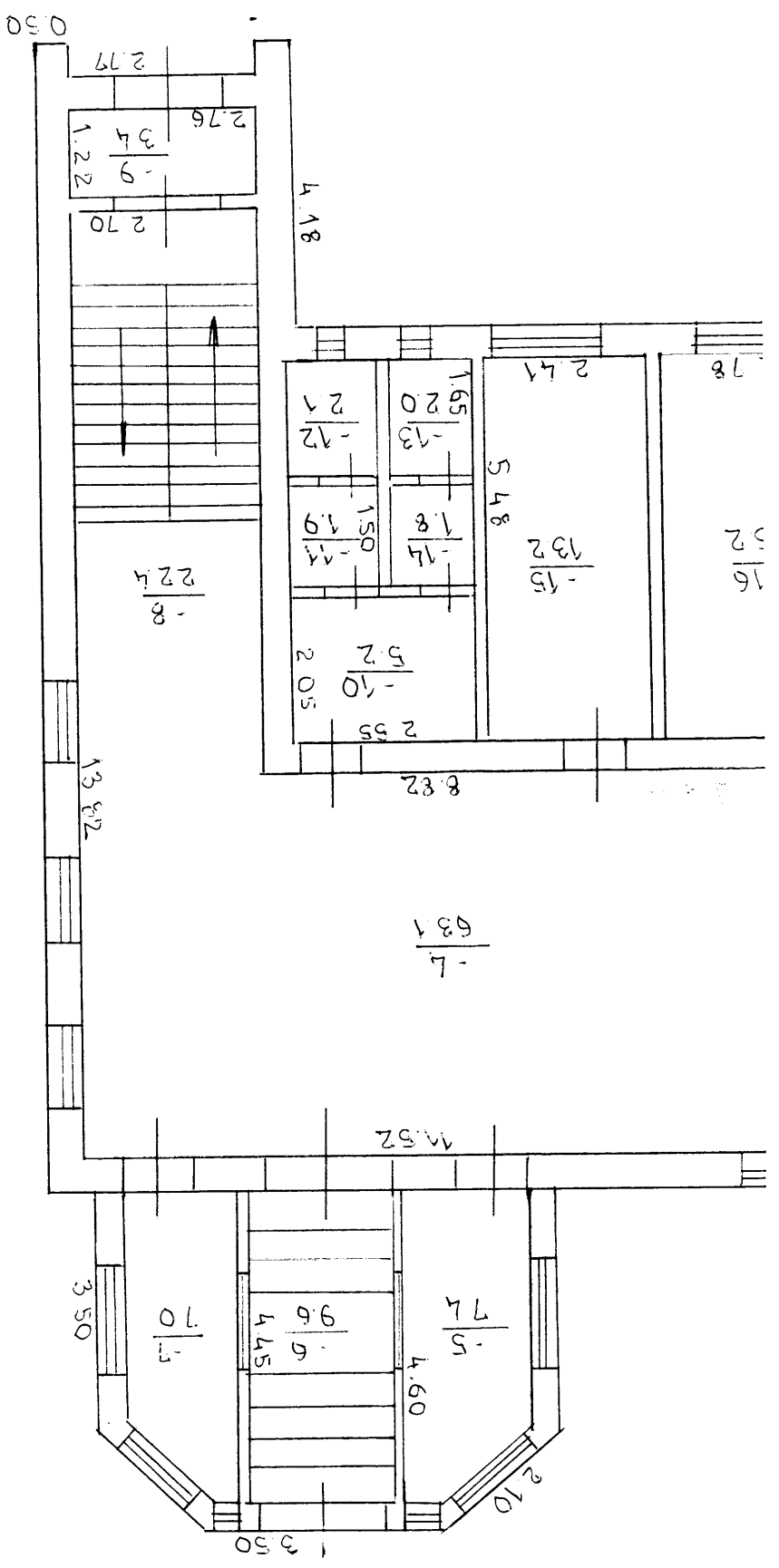
Виконав \_\_\_\_\_ (підпис, прізвище)

Перевірив \_\_\_\_\_ (підпис, прізвище)

ПОБЕДХОРНИИ ПИ:  
 НА ВЪЗРАНО КИТЕП "С-2" ПОСЕ:  
 СМТ. КОРОН ПО ВЪН. ДА-  
 М 1:100



AAH  
 STEP " 1 "  
 AAAA 25



CKAB  
 HOM F

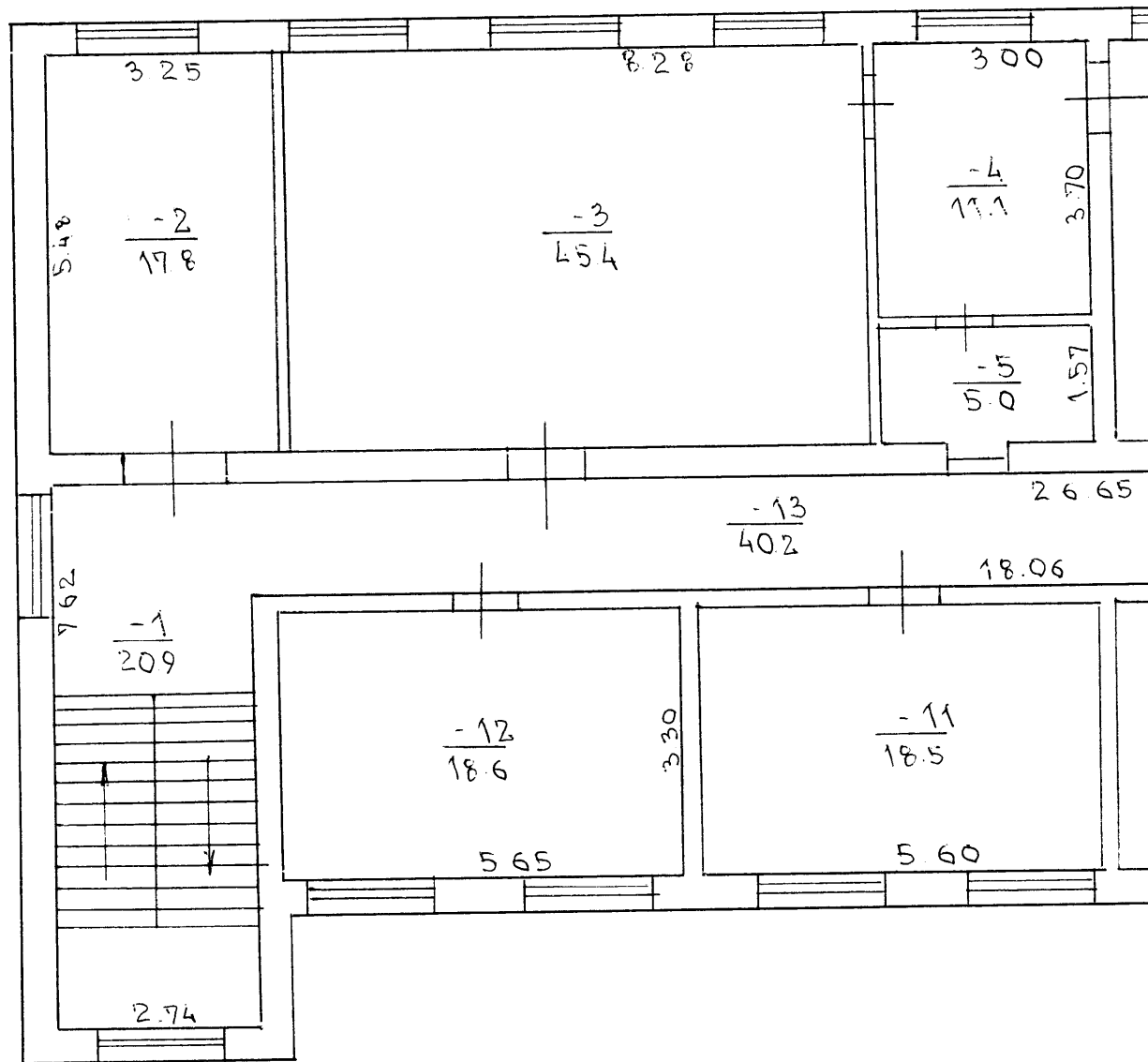


ПОВЕРХОВ

НА БУДИВАЉО АИТЕР

СМТ. Короп по Р

М 1

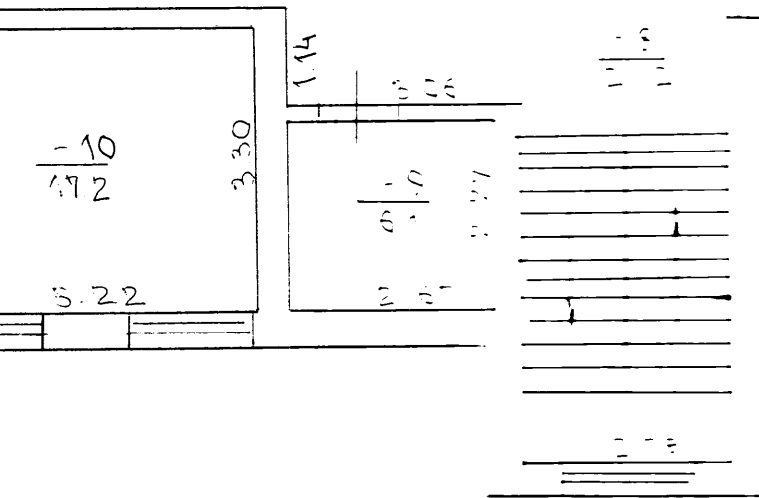
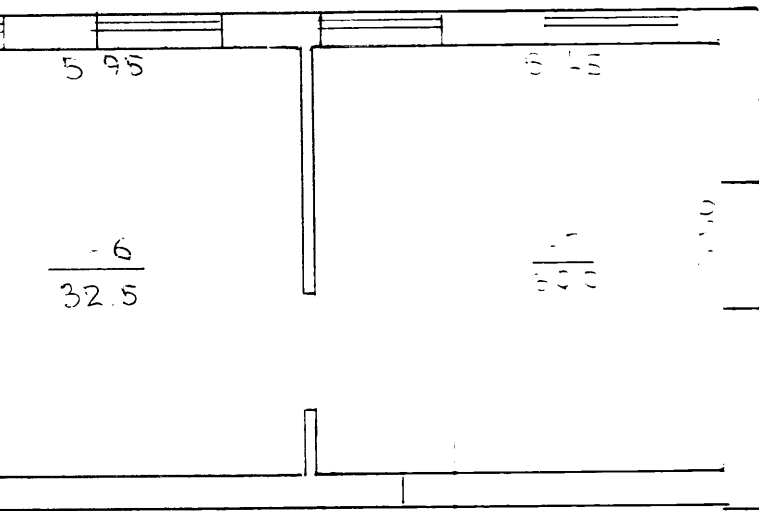


ПЛАН

2 " ПОВЕРХ "2"

↓ АЧНА, 25

0

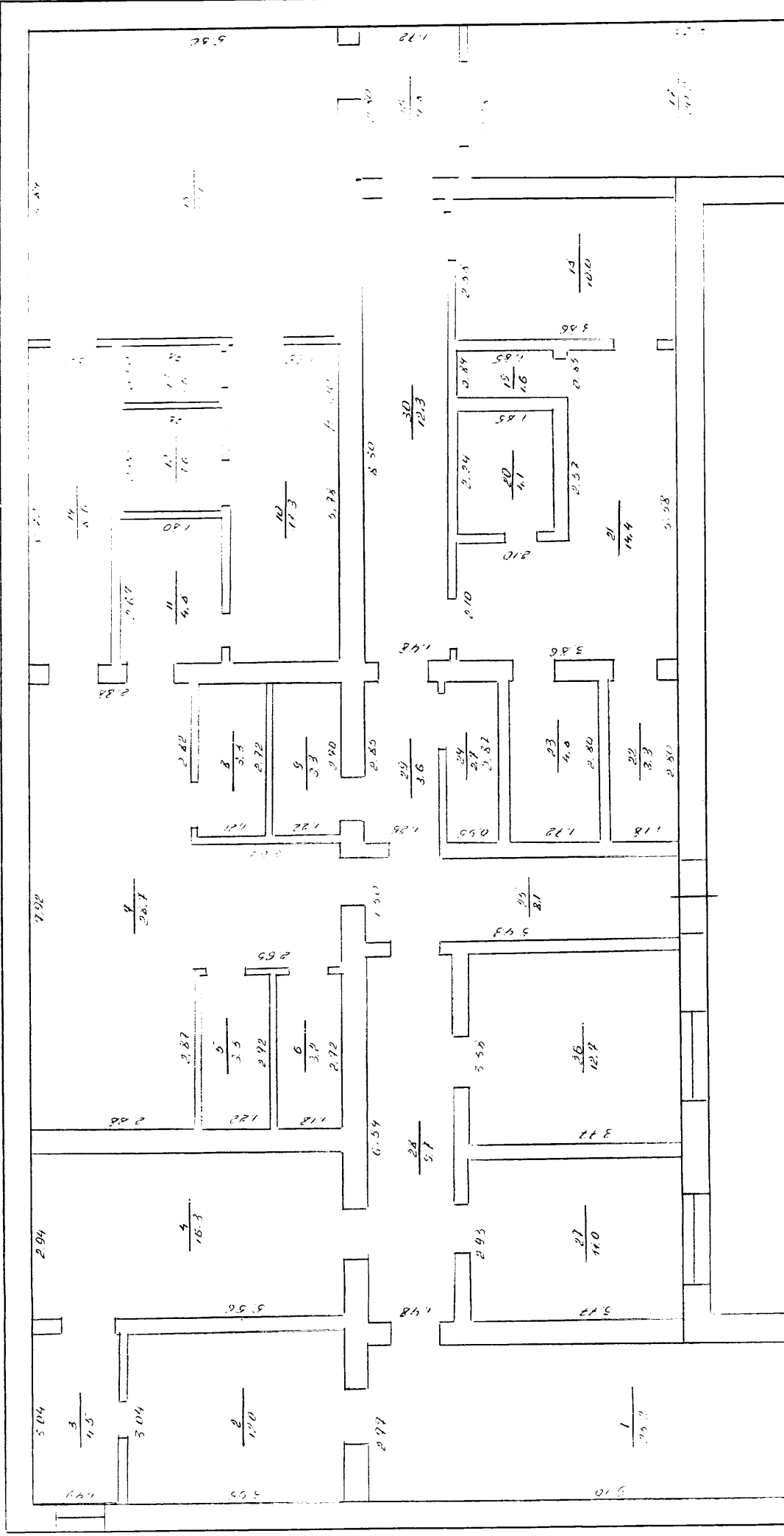


2025 11.11

Ю.М. Федяй

OSHA Compliance Officer, H. J. ...

... of ...



3 10 15 20

## ЖУРНАЛ

внутрішніх площ до плану будівлі літер « С-2 » адміністративно-побутова будівля

П о в е р х	Номер примі щення	Призначення приміщень	Площа приміщень (кв.м.)	Площа приміщень		Площа приміщень не включена в загальну (кв. м)
				основна	допоміжна	
1 п о в е р х	1	тамбур	3,4			
	2	сходова клітка	21,4			
	3	їдальня	80,6			
	4	їдальня	63,1			
	5	кімната охорони	7,4			
	6	коридор	9,6			
	7	кімната охорони	7,0			
	8	сходова клітка	22,4			
	9	тамбур	3,4			
	10	санвузол	5,2			
	11	санвузол	1,9			
	12	санвузол	2,1			
	13	санвузол	2,0			
	14	санвузол	1,8			
	15	кабінет	13,2			
	16	кабінет	15,2			
	17	підсобне	8,0			
	18	мийка	7,7			
	19	кухня	37,7			
	20	підсобне	9,9			
		<b>Разом:</b>	<b>323,0</b>			
2 п о в е р х	1	сходова клітка	20,9			
	2	кабінет	17,8			
	3	конференс.зал	45,4			
	4	коридор	11,1			
	5	санвузол	5,0			
	6	кабінет	32,5			
	7	приймальня	30,0			
	8	сходова клітка	21,2			
	9	каса	6,1			
	10	кабінет	17,2			
	11	кабінет	18,5			
	12	кабінет	18,6			
	13	коридор	40,2			
		<b>Разом:</b>	<b>284,5</b>			

**Ж У Р Н А Л**  
внутрішніх площ до плану будівлі літер « С-2 » адміністративно-побутова будівля

П о в е р х	Номер примі щення	Призначення приміщень	Площа приміщень (кв.м.)	Площа приміщень		Площа приміщень не включена в загальну (кв. м)
				основна	допоміжна	
п	1	підвал	25,2			
і	2	вентиляційна	12,0			
д	3	камера-воздушка	4,5			
в	4	вентиляційна	16,3			
а	5	санвузол	3,3			
л	6	санвузол	3,2			
	7	підвал	28,7			
	8	санвузол	3,3			
	9	санвузол	3,3			
	10	коридор	11,3			
	11	підвал	4,8			
	12	підвал	3,6			
	13	санвузол	1,6			
	14	коридор	8,6			
	15	підвал	32,1			
	16	підвал	4,8			
	17	підвал	20,2			
	18	підвал	10,0			
	19	санвузол	1,6			
	20	підвал	4,1			
	21	коридор	14,4			
	22	підвал	3,3			
	23	підвал	4,8			
	24	підвал	2,7			
	25	коридор	8,1			
	26	сушарка	12,7			
	27	пральна	11,0			
	28	коридор	9,7			
	29	коридор	3,6			
	30	коридор	12,3			
		<b>Разом по підвалу :</b>	<b>285,1</b>			
		<b>Разом по всій будівлі:</b>	<b>892,6</b>			